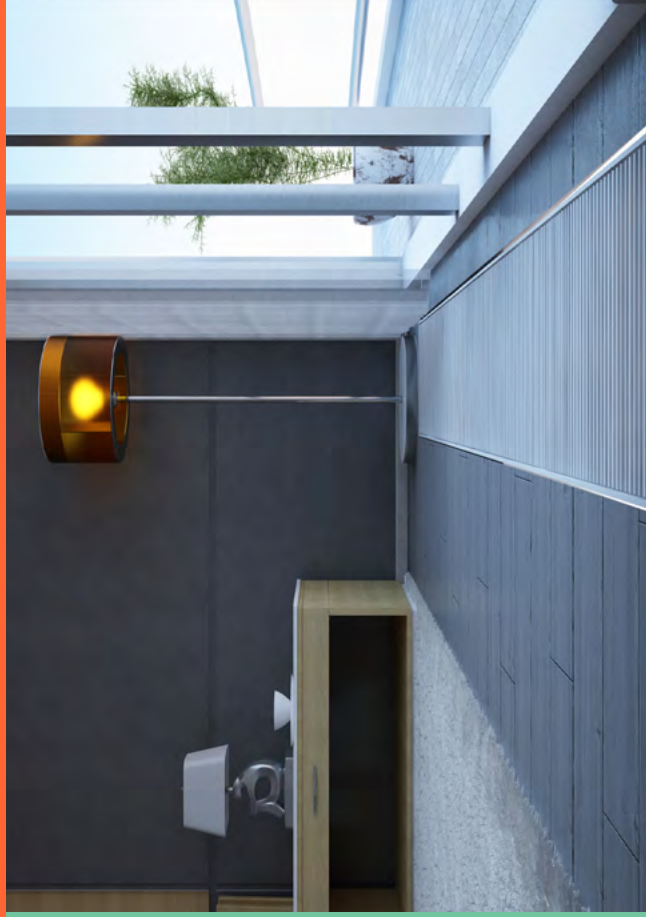




Конвектор с вентилатор  
за вграждане в под

**FRKV 9/20, 11/20**  
**7/28, 9/28, 11/28**

**МОНТАЖНИ ИНСТРУКЦИИ**



Съдържание:

- Гаранционни условия
- Монтажни инструкции
- Схеми за поставяне на конвектора

# ГАРАНЦИОННА КАРТА

## Препоръки на производителя:

1. Изделията не бива да бъдат използвани в помещения с отделяне на агресивни вещества (хлор, сода каустик или други химикали), нито да бъдат почиствани с тях и техните производни.
2. Изделията не бива да бъдат поставяни в помещения с повишена влажност (басейни, парници и т.н.), освен в случаите когато моделът е специално предназначен за такива.
3. Максималното натоварване на решетките с дървени ламели от крака на стол е 40кг.
4. Конвекторите трябва да бъдат почиствани редовно (особено преди отоплителен сезон), за да се избегне механична повреда или цялостна неизправност.

## Гаранционни условия:

Този продукт има 12 месечен гаранционен период, от датата на закупуването му.

### Гаранцията не се признава в следните случаи:

1. Неспазване на указанията за експлоатация, съхранение и транспорт, посочени в съпровождащата документация;
2. Повреди, настъпили при транспортиране или механични увреждания на корпуса.
3. Опит за отстраняване на дефекта от неупълномощени лица;
4. Опит за подправяне на гаранционната карта, фабричния номер или представяне на непълнена гаранционна карта;
5. Повреди, настъпили вследствие на природни бедствия (гръмотевици, наводнения, земетресения, пожари и др.), от токови удари, от попадането на течности и инсекти в изделието и др.;
6. Използване на устройствата съвместно с други неизправни или несъвместими модули и устройства;
7. В упоменатите случаи дефектите са отстраняват за сметка на клиента или му се връщат в същия вид.

### Гаранцията се признава в следните случаи:

1. Не е имало неуторизирана намеса от страна на трети лица;
2. Повредата не е причинена от неправилна употреба (не по предназначение);
3. Спазени са инструкциите за употреба.

Гаранционните искове се приемат в упълномощените представителства, срещу представяне на настоящата гаранционна карта, попълнена ясно и четливо с модела на изделието, срока на гаранция, подпис на продавача и печат на магазина.

Тип на продукта / модел: .....

Търговец: .....  
(подпис и печат)

Дата : .....

**Фидокс България ЕООД**  
Тел.: +359 884 989 783; E-mail: info@fidoks.bg  
**www.radiatoribg**

# Схема I. - Съдържание на опаковката



1	Вана на конвектора
2	Топлообменник
3	Вентилатор
4	Фиксиращи котви
5	Нивелиращи болтове
6	Застопоряващи планки

Допълнителни елементи:



1 бр. шестограм



## Монтаж на конвектора:

1. Позиционирайте конвекторът на предназначено за него място и маркирайте отворите за закрепване на фиксиращите анкери - схема II.

2. Подгответе отворите и сложете дюбели.

3. Нивелирайте ваната на конвектора на приблизително ниво и прекарайте тръбите (подаваща тръба, връщаща тръба) и кабелните връзки (виж електрическа схема).

**4. Направете тестове за течове в тръбните връзки!!!**

5. Фиксирайте тялото на конвектора с анкери.

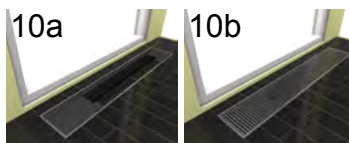
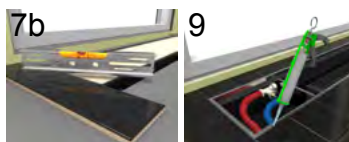
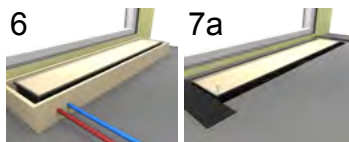
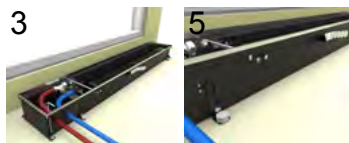
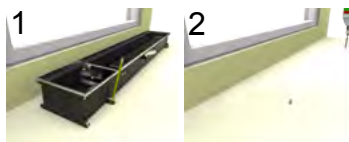
6. Изградете кофраж за изливане на бетонна плоча около конвектора и сложете предпазна дъска – схема III.

7. Върху изсъхналата бетонна плоча, близо до конвектора, сложете парче от финалната подова настилка (фаянс, паркет и др.) и нивелирайте конвектора на точната височина.

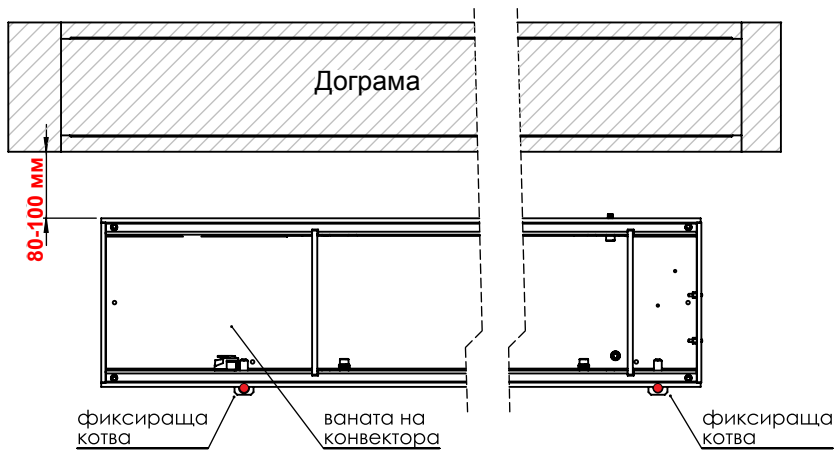
8. Запълнете отвора около конвектора с монтажна пяна или с бетонен разтвор до нивото на бетонната плоча.

9. След довършване на финалната настилка попълнете разстоянието между настилка и конвектора със силикон или с коркова лента.

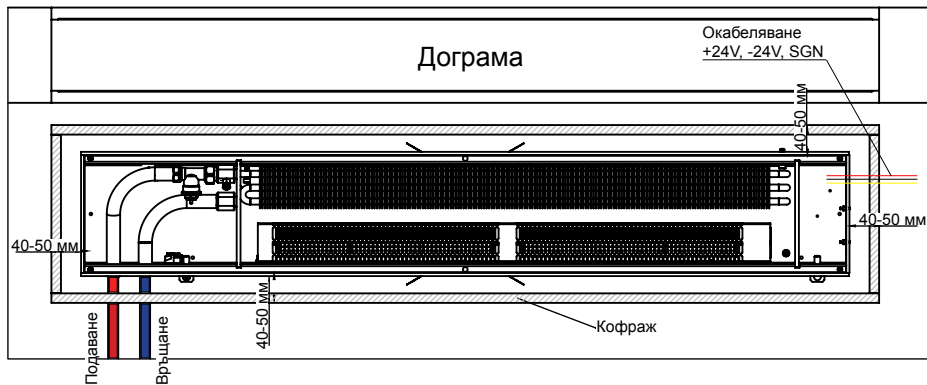
10. Сложете капаци и поставете покривна решетка (поръчва се отделно).



## Схема II. - Позициониране на конвектора



## Схема III. - Свързване на топлообменника с отоплителна система и изграждане на кофраз



## Размери и позициониране на отвори във ваната на конвектора

